

VERNISSAGE
19 ottobre 2024 ore 17:30

Saluti istituzionali

Nicola Mattoscio Presidente della Fondazione Pescarabruzzo
Carlo Masci Sindaco di Pescara

Presentazione

Alessandro Masi Curatore della mostra
e Segretario Generale della Società Dante Alighieri

Dal martedì alla domenica 10:30 - 13:30 / 16:00 - 20:00
Imago Museum | Corso Vittorio Emanuele II, 270. Pescara



COMUNICATO STAMPA
17 ottobre 2024

In Forma di Sogno. Gli Ultimi Surrealisti. Mensa & Matta

Vernissage
Sabato 19 ottobre 2024, ore 17:30

IMAGO MUSEUM
Corso Vittorio Emanuele II, n. 270 - Pescara

A cento anni dalla nascita del movimento surrealista, l'*Imago Museum* di Pescara celebra questo importante anniversario con la mostra "In Forma di Sogno. Gli Ultimi Surrealisti. Mensa & Matta", dedicata a due artisti che hanno rappresentato, con la loro arte visionaria, una delle più suggestive continuazioni del Surrealismo: Carlos Mensa e Sebastian Matta. Il vernissage si terrà il 19 ottobre, ore 17:30, alla presenza del Presidente della Fondazione Pescarabruzzo, **Nicola Mattoscio**, del Sindaco di Pescara, **Carlo Masci**, e del curatore della mostra, **Alessandro Masi**.

La mostra, che resterà aperta fino al 23 febbraio 2025, propone un viaggio affascinante nel mondo dell'arte surrealista attraverso una selezione delle opere dei due pittori, espressione dello spirito teorizzato da André Breton nel Manifesto del Surrealismo del 1924. Breton descrive l'uomo come un "sognatore definitivo", il cui pensiero sfugge ai limiti della logica e della ragione, per aprirsi alla potenza del sogno e all'automatismo psichico, cardini dello stesso movimento surrealista.

Sebastian Matta (Santiago del Cile 1911 - Civitavecchia 2002) e Carlos Mensa (Barcellona 1936 - 1982) hanno portato avanti questa visione in modi diversi ma complementari: se per Matta la realtà si dissolve in forme trasfigurate, oniriche e fantasmagoriche, per Mensa il mondo è un teatro surreale, popolato da personaggi fiabeschi, in bilico tra il reale e l'assurdo. Entrambi gli artisti, profondamente influenzati dal progetto "onirico"

di Salvador Dalí, hanno esplorato l'inconscio, i sogni e l'immaginazione in un dialogo continuo tra fantasia e realtà, sfidando i confini del possibile.

Tra le opere esposte in mostra, sarà presente anche un pezzo unico di Salvador Dalí, "Etude pour le chapeau soulier" (1937), un disegno originale a matita su carta intestata dell'Hotel Excelsior di Roma (cm 19 x 14), per gentile prestito della Galleria Nazionale d'Arte Moderna e Contemporanea di Roma. Quest'opera esprime pienamente il pensiero surrealista daliniano, dove la realtà e l'immaginazione si fondono in maniera inaspettata e bizzarra. Il "chapeau soulier", un cappello a forma di scarpa, è un'iconica rappresentazione della logica capovolta e della sfida alla razionalità che caratterizzano il Surrealismo.

L'esposizione offre quindi un'occasione per scoprire, attraverso le opere di Mensa, Matta e Dalí, l'eredità di questo movimento che ha rivoluzionato la storia dell'arte, creando mondi fluttuanti tra sogno e realtà e invitando lo spettatore a esplorare i confini dell'inverosimile.

Patrocinata dalla Società Dante Alighieri di Roma, la mostra pescarese è stata realizzata grazie anche alla gentile collaborazione della Galeria Pelaires, dell'Ulisse Gallery e della Galleria Nazionale d'Arte Moderna e Contemporanea di Roma.

Ingresso libero all'evento, con posti a sedere limitati.

--

Imago Museum

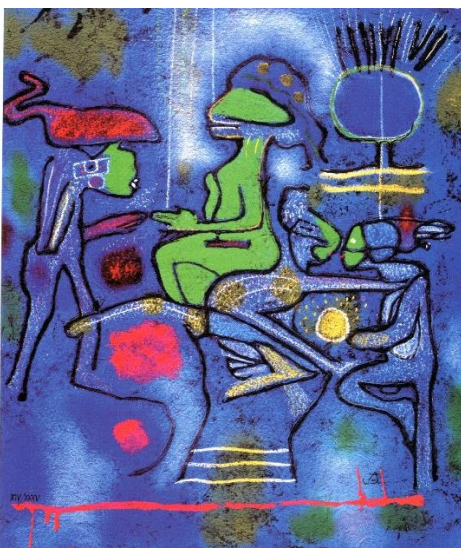
Corso Vittorio Emanuele II, n. 270 – Pescara

Apertura: martedì - domenica ore 10:30 - 13:30 e 16:00 - 20:00

Ingresso intero €12.00, ingresso ridotto €8.00

I biglietti sono acquistabili presso la biglietteria del museo o su ciaotickets.com. Per maggiori informazioni, è possibile visitare il sito del museo: www.imagomuseum.it

Il catalogo della mostra è edito da Fondazione Pescaraabruzzo – Gestioni Culturali Srl per la Collana IMAGO MUSEUM.



In foto da sinistra: Carlos Mensa, *Sin titolo* 1975, olio su tela, cm 33x24, Proprietà Galleria Pelaires, Palma di Maiorca; Sebastian Matta, *La source du calme* 2002, acquaforte, cm 120x103, Proprietà Ulisse Gallery, Roma; Salvador Dalí, *Etude pour le chapeau soulier*, 1937, matita su carta intestata dell'Hotel Excelsior di Roma, cm 19 x 14, Proprietà GNAM.

Il presente comunicato è disponibile anche sul sito web:

<https://www.fondazionepescarabruzzo.it/index.php/archivio-comunicati/comunicati-2024>